

あなたのとおきの
写真を出してみませんか？

鉄 × フォトギャラリー 2023

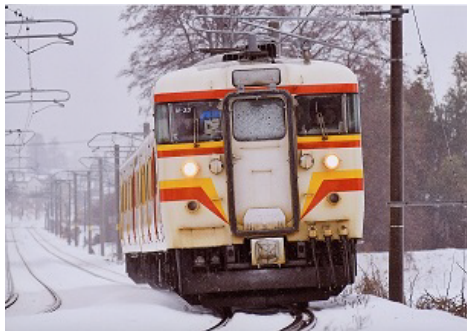
鉄 × フォトギャラリーとは？

年に1回、当館で開催している鉄道写真展示イベントです。このイベントでは、みなさんが撮影した鉄道にまつわる写真（作品）を送っていただき、それを当館にて展示することで鉄道文化の発信や鉄道の魅力、楽しさを大勢の方々に伝えていきたいと考えています。

あなたが撮影した鉄道写真を、ぜひ応募してみてください！お待ちしております。

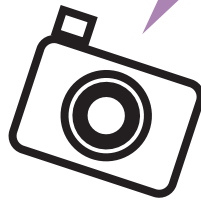


令和4年度応募作品（采女 誠氏撮影）



令和4年度応募作品（岡田 利裕氏撮影）

過去の作品例



令和4年度応募作品
（石川 裕也氏撮影）

募集テーマ **思い出に残る鉄道の写真**

ただいま受付中！

会期

令和5年10月21日（土）
～ 11月23日（木・祝）

会場

新潟市新津鉄道資料館
2F 多目的スペースほか

募集期間

令和5年 9月13日（水）～ 10月14日（土）

※応募方法問わず必着

詳しい応募方法は、裏面をご覧ください👉

■ 募集テーマ

思い出に残る鉄道の写真

みなさんは鉄道に関してどんな思い出がありますか？——お出かけした時に乗った思い出、通勤や通学の時に乗った思い出、珍しい車両を見た思い出など、人それぞれあると思います。

今回は、そんな鉄道に関する思い出の写真を募集します。鉄道のある風景や鉄道と一緒に撮った写真、さらには偶然に撮影できた1枚など、鉄道に関する写真なら何でも応募可能です。もちろん、当館で撮影した写真でも大丈夫です。

みなさんのご応募、お待ちしております。

■ 応募方法

共通項目

- ◆写真は原則応募者自身で撮影したものに限りませんが、撮影者がご自身でない写真で応募する場合、許諾に関する事柄について当館は一切関与しません。
- ◆応募者・撮影者以外の人物が写っている写真を提出する際は、**事前に本人への了承・確認を経た後**から行ってください。
- ◆写真の著作権は当該応募者に帰属しますが、当館作成のポスター、チラシ、公式ホームページ・SNS、および当館で行う事業において**無償で使用する権利を許諾したものとします**（使用の際は、一部加工・編集を施す場合があります）。
- ◆応募枚数は**一人につき10枚までとします**。応募多数の場合や展示写真として不適切と事務局で判断した場合は、展示されないことがありますのでご了承ください。
- ◆写真はプリント写真・データどちらでも応募可能です。プリント写真は壁面へ展示し、データはモニターで上映します。
- ◆応募写真は、プリント写真・データともに**原則返却いたしません**。
- ◆プリント写真・データ問わず、**必ず写真1枚につき応募票を1枚記入のうえ、写真に添えて**応募ください（応募票は、原本のコピー又は応募票の内容が全て記載されていれば、別紙やメール本文に記載して応募することも可能です）。
- ◆作品の印刷にかかる費用や、郵送にかかる送料は**応募者様ご自身の負担**でお願いします。
- ◆展示終了後、応募作品の一部を館内別会場で展示します。展示作品の選定は事務局で行い、作品決定後、応募者に電話またはメールで連絡します。

プリント写真(壁面展示)での応募

- ◆**2Lサイズ**までの写真を郵送または直接持参してください（2Lサイズを超える作品をご希望の方はご相談ください）。
- ◆ご自身で印刷する場合は、**写真専用の印刷用紙**を使用してください。

データ(モニター上映)での応募

- ◆CD-ROMに入れて郵送または直接持参するか、メールに添付して当館アドレス宛に送ってください。
- ◆メール1件につき添付は**2MB**までとしてください。1枚の解像度は**1920×1080ピクセル以上**で、画像形式は**JPEGのみ**とします。

お問合せ・作品応募先

【宛先】〒956-0816 新潟市秋葉区新津東町 2-5-6 【電話番号】0250-24-5700
【メールアドレス】railwaymuseum@city.niigata.lg.jp
新潟市新津鉄道資料館「鉄×フォトギャラリー2023」係

鉄×フォトギャラリー2023 応募票

- ◆必要事項を記入の上、応募写真1枚につき必ず1枚添付してください。
- ◆写真タイトル・写真コメントは、写真と併せて展示します。
- ◆個人情報について、当企画以外で使用することはありません。

ふりがな		氏名の公開 (丸で囲んでください)	可 ・ 不可
氏名			
連絡先	電話番号かメールアドレスを記入		
写真タイトル			
写真コメント (100字以内)			